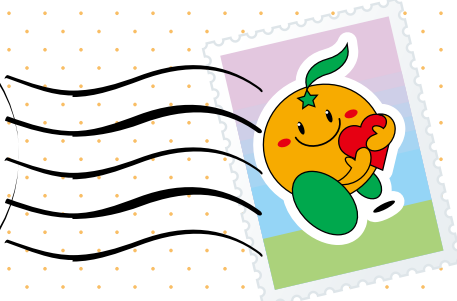


いよし 社協 だより



いよし社協
イメージキャラクター
あいみん。



(写真右上) デイサービスセンター じゅらく
(写真右下) えひめ権利擁護セミナー in いよし
(写真左) 目玉焼き倶楽部



目次

- 共同募金実績報告…………… P2～P3
- 目玉焼き倶楽部参加者募集のお知らせ等 …… P4
- 生活相談支援センターからのお知らせ等 …… P5
- 伊予市障害者相談支援センターからのお知らせ
…………… P6
- サロンからのお知らせ・きらら等…………… P7
- まごころ銀行・心配ごと等相談予定表…………… P8

社会福祉法人

**伊予市
社会福祉協議会**

〒 799-3113 伊予市米湊723-1

☎ 089-983-6224

☎ 089-983-3253

<http://www.iyo-shakyo.jp/>

いよし社協だよりは、赤い羽根共同募金の配分金を制作費の一部に充当させていただいています。

印刷 佐川印刷株式会社



『赤い羽根共同募金』『歳末たすけあい募金』へのご協力 ありがとうございました。



赤い羽根共同募金
6,928,306円

戸別募金	5,330,754円
事業所・法人募金	1,278,501円
学校募金	149,610円
職域募金	139,140円
街頭募金	11,671円
その他	18,630円



歳末たすけあい募金
3,418,410円

戸別募金	3,175,370円
事業所・法人募金	124,675円
学校募金	10,000円
その他	108,365円



(1月15日まで)

《赤い羽根共同募金 (順不同・敬称略)》

- 【戸別募金】 広報委員さん等のご協力により、各世帯からご協力いただいた募金です。
- 【事業所・法人募金】 民生児童委員の皆さんに地域の事業所等を訪問していただき、ご協力いただいた募金です。

事業所、法人一覧

<大平地区>

(株)伊予設備	天裕建設(株)	(株)タケチ唐川工場	唐川枇杷葉茶加工工場生産研究会	えひめブルーベリーファーム唐川
山 水	大平ドライブイン	マルイチ運送	山 賊	えひめ中央農協南山崎支所
SEエンジニアリング	アイドル	(株)藤井組	児玉産業(株)	(有)伊予カントリークラブ
シノザキ商会	大協コンクリート工業(株)	(株)大西産業	ナベタバデー	(有)清水ブロック建設

<中村地区>

山陽刷子(株)	愛媛ゴム(株)	ミタカ観光	長谷自動車	谷本商店
(株)和弘工業	橋本建工	稲生自動車解体	永見建設	(株)愛媛農機販売
土居鋳金	(株)名越工業	橋本測量設計	高田建設(株)	隅田建設
上坂建設	(株)山先組	(有)伊予開発	(有)伊予環境サービス	(有)松下造園
(有)山辺産業	(株)徳田組	(有)吉川測量設計	ミネランパー(株)	(有)村田建設
上田商店	(有)隅田組	(有)山田建具店	(有)柳川商店	くりた自動車
たきぐち歯科	(有)ポデーショップ谷岡	(有)港南設備	本田総合建設	(有)創美舎
仙波青果	(有)向井石油店	(株)大塚建設	三原電機工業所	(株)国際旅行伊予営業所
味 芳	四国森紙業	共同部品伊予営業所	カネサ運輸(株)大西石油	エディオンいそみち
嶺野家具店				

<郡中地区>

武正かまぼこ店	嶺野接骨院	(株)佐々木工業所	(有)濱田屋	(有)にくの一色
仲田(株)	(有)えれがんす	(有)丸橋防水技研	大西恵三	大森茂樹
大森良治	田中酒店	網野プロパン	こにし心療クリニック	(有)今岡石材店
(有)郡中タクシー	伊予土建(株)	文具座やまさき	カネサ運輸(株)	伊予木材製材協同組合
医療法人光風会 永井病院	こんどうクリニック	伊予金融協会(伊予銀行)	武智スタジオ	藤井医院
出来商店	宇都宮皮膚科医院	若林歯科医院	福井製材所	サラダ館灘町店
タニオカ洋品店	新製材所	愛媛新聞エリアサービス伊予南	伊予漁業協同組合	(有)片岡書店
(有)灘藁商店	三好写真館	(有)奥島観光	(有)篠崎ベーカリー	(株)石田クリーニング
(有)ゆり美容室	(株)タナカフラワー	岡崎鮮魚	いよプリンスホテル	ヤマキ株式会社
マルトモ株式会社	いよ整形外科	(株)門田石油	泉建設株式会社	こんだ製菓舗
正兼商店	(有)キクヤ化粧品店	宇山小児科	株式会社亀岡	新歯科医院
近松自動車商会	(株)西岡総合建設	フジ伊予店	伊予建設会館	カメラのタナカ
中村脳神経外科	まちづくり郡中	伊予診療所	つみき喫茶店	メガネのアイアイイー伊予店



きはら整形外科	(有) コダマ冷熱	立正佼成会	港南歯科クリニック	大江工務店
(有) ツバメハイヤー	えひめ中央農協伊予中央支所	優歯科	伊予学校生活協同組合	伊予教科図書販売
(株) フジカン	満野大商店	(有) 石井組	(有) さんでんき	マルミ興産
コインランドリーいよ	株式会社タケチ伊予工場	吉田建設	瀧口製材所	永木興産
(株) 新和	(有) 協和設備工業	(株) 日野木工	白水運送	ハヤタ設備工業
国西測量設計	えひめ調剤薬局	寿東産業(株)	ナガイ(株)	西岡建材(株)
(有) ファイブスター	(株) ミック伊予店	(株) ササキ	(有) クリーニングオオニシ	愛媛新聞エリアサービス伊予東
池田電工(株)	みよし歯科医院	長田製麺所	(有) 伊予水質管理センター	フレッシュバリュー伊予店
たなか消化器科クリニック	あおば薬局	山田建工(株)	(株) 伊予ブルドーザー建設	谷口耳鼻咽喉科
本宮眼科クリニック	伊予なの花薬局	田中玉舟書道教室	ギフトショップ二美	日昇(株)
伊予商工会議所	横山商店	入船木工所(有)	めいせき	織田組
(有) アウラ	(株) 日野相互製材	(有) 愛媛工ナジー産業	読売新聞センター伊予市	伊予市建築組合
(有) 亀岡製材	(株) 愛商	西本電子工業(株)	佐々木歯科医院	(株) マルヨシセンター伊予店
薦屋伊予店	(株) アイソウ	(有) かねたか山崎材木店	(株) 石材振興会伊予市展示場	西岡工務(株)
(株) フジサキ	(株) 伊予公益社	(株) 相中組	(有) 中藤建工	岡本 OKABOO MOTOR CYCLE
焼肉井ノ口	イル・デ・パン	稲田内科	いよっくら	白石歯科
テイクとりのき薬局				

<上野地区>

ヘアース・ポウ	(有) クボタ塗装	医療法人財団尚温会 伊予病院	(株) 中セキ四国	(有) 山木鉄工所
(株) 東洋印刷伊予工場	日本通運(株)	(株) 伊予介護福祉センター	大介うどん伊予八倉店	サークルK伊予八倉店
光永産業	愛和農場	富岡製材所・トミモクセンター	徳 昇	アイキ工業南工場
愛媛三菱農機販売南松山営業所	愛媛ネームプレート	松田包装株式会社	有限会社オンリーランパー	伊予クリーン商事
株式会社藤岡精機	(株) エコプロジェクト	渡邊建設	山田ステンレス	えひめ中央農協南伊予支所
阿川食品株式会社	(有) 桐畑組	遠東貿易(有)	敬史整形外科	清家歯科
イヨエッグ	(有) 滝川建設	(有) 仲神建設	(有) 水口育苗センター	(有) 大谷タイル
正円寺	国際土建(株)	武智水道工業(株)	(株) ミタニ設計	植木塗装
タケチコールド輸送	南伊予養鶏組合	隅田板金	カーコンビニ倶楽部OK自動車販売	福山モータース
四国アルフレッサ	セキ株式会社	木村モータース	ウエルピア伊予	富田レークゴルフ
村上医院	弘陽工務	四国コカ・コーラボトリング	ベストプラネット愛媛工場	

<中山地区>

(株) 植西運送	訪問マッサージ友愛伊予店	(有) サンデン	(有) 武田農産	中山観光
栗の里なかやま	伊予森林組合	(有) 永井商会	(有) 栄電機設備	田中興業
中山建設	岐阜プラスチック工業	(株) 入本物流	山本自動車整備工場	えひめ中央農協中山支所
入江工研	西本電子工業	(株) 藤本建設	愛媛新聞エリアサービス佐礼谷	久保組

<双海地区>

西畑建設	海楽園	上灘共栄網	上灘漁協女性部加工部	園芸自動車修理工場
北風鮮魚	中予建設	双 楽	(株) フタミフーズ	北風正高商店
宮田歯科医院	西本商店	(有) 福井塗装工業	割烹 灘	(株) エンゼル薬局上灘店
たけます診療所	木村酒店	栗田建材	吉久酒店	池田青果
どるばハイヤー(有)	えひめ中央農協上灘支所	上灘漁業協同組合	岡田鮮魚	城戸葬儀店
(株) 藤岡工業	F/POINTたかむら	巴道利建設(株)	翠 笑	(有) 双海食品
妻鹿興商愛媛	(有) シーサイドふたみ	愛媛リサイクル産業	魚 吉	(有) 大崎商店
くじら	(株) 共栄木材	関木醤油工場	綿井石油	若松造船所
城戸モーターサービス	えひめ中央農協下灘支所	潮 路	みつい	共同酒販
戎井商店	下灘漁業協同組合	ミヤオカ電器	徳野酒店	津田商店
ラ・メール	平松建設	願正寺		

○【学校募金】

南山崎小学校、北山崎小学校、郡中小学校、伊予小学校、中山小学校、佐礼谷小学校、由並小学校、翠小学校、下灘小学校、港南中学校、伊予中学校、中山中学校、双海中学校、伊予農業高等学校

《歳末たすけあい募金(順不同・敬称略)》

○【戸別募金】 広報委員さん等のご協力により、各世帯からご協力いただいた募金です。

○【事業所・法人募金】 ヤマキ株式会社、松山ヤクルト販売株式会社

○【学校募金】 さくら幼稚園



料理初心者の男性

募集中!!

目玉焼き倶楽部

基本的な料理を覚え、仲間づくりもできる!



料理なんてほとんどしたことがないという男性の皆さん、「目玉焼き倶楽部」に参加してみませんか?

この教室では、ご家庭に常備しているような食材や調味料を使って初心者にもできる簡単な料理を作ります。いも炊き・おせちなど季節の食材を使った献立にも挑戦します。ぜひお気軽にご参加ください。

- *対象者 伊予市在住で料理の基本を学びたい、概ね 65 歳以上の料理初心者男性
- *定員 15 名
- *日時 平成 28 年 4 月から平成 29 年 3 月までの毎月第 3 木曜日・10:00 ~
都合により変更することもあります。
・1 回目は 4 月 21 日(木)
- *場所 生涯研修センターさざなみ館 (伊予市湊町 206-9)
- *受講料 材料代として 1 回につき 400 円
- *講師 栄養士 岡崎 黎子 氏
- *申込締切日 平成 28 年 3 月 31 日(木)
・定員になり次第締め切ります。



■申し込み・お問合せ
伊予市在宅
介護支援センター
(担当/田中)
☎983-6224

デイサービスセンター じゅらく

デイサービスセンターじゅらくでは、通所型二次予防事業及び介護予防通所介護事業(要支援 1・要支援 2の方が対象)を実施しています。運動機能向上プログラムを中心に、皆様の日常生活がいきいきと送れるようお手伝いをいたします。



1日のスケジュール

9:30	じゅらくに到着
10:00	お茶・健康チェックなど 集団レクなど
12:00	昼食
13:00	個別の機能向上プログラム 入浴 健康器具
15:00	おやつ
15:30	お送り



◎レクリエーション◎

季節にあった小物を作ったり、脳トレ・ゲーム等で体を動かしたりと楽しみながら、レクリエーションをリハビリに繋がせます。

◎外出◎

外出する機会が少ない方や出来ない方は、特に自然を通じて季節を感じていただき、普段見られない一面や表情をしていただけます。一年を通じて外出の計画をしています。

◎個別機能訓練◎

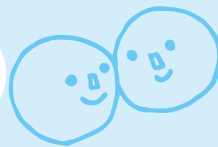
理学療法士・作業療法士が個別機能訓練の計画を作成し、看護職が中心となって実施します。個人個人の ADL(日常生活動作)向上に向けての目標を設定し、筋力の強化、体力の向上、バランス訓練などを行います。また、定期的に体力測定を行い、身体機能の評価を行っていきます。

食事の後、リハビリの後はリラクゼーションタイムにしています。のんびりと過ごしていただく時間は、好きなことをしていただいています。健康器具を使ったり入浴したりお茶を飲みながらのおしゃべりを楽しく過ごされています。

※是非ご利用ください。見学も随時受け付けています。

■お問合せ
伊予市下吾川 1447-1
デイサービスセンターじゅらく
管理者:小倉 ☎983-6511

生活相談支援センター



失業や病気などさまざまな問題で生活に困っている方、ひとりで悩まずに当センターにご相談ください。一緒に考え、生活再建に向けサポートしていきます。お気軽にご利用ください。

自立相談支援事業

生活に困窮している人がなるべく早く自立できるように支援員が相談に応じ、問題解決に向けた計画を立て、支援のお手伝いをします。

伊予市総合保健福祉センター 2階

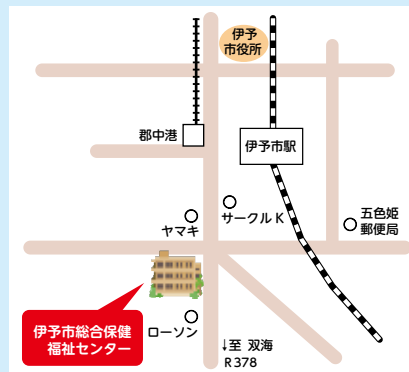
(伊予市社会福祉協議会 ボランティアセンター内)

伊予市尾崎3-1

開所日時：月曜日～金曜日 8:30～17:30
(土・日・祝日、年末年始はお休み)

秘密厳守!

電話：089-982-0393
FAX：089-982-0394



こんな困りごとで悩んでいませんか？

- ✓ リストラにあい、次の会社が決まらず生活に困っている。
- ✓ 家賃が払えなくてアパートから退去を求められそう。
- ✓ 手持ちのお金が少なく、生活を維持できるかどうか不安だ。
- ✓ 人間関係に悩んでいて、仕事に就く自信がない。
- ✓ 子どもが家に引きこもっていて、将来が不安だ。

連携してサポートします!



司法書士による 成年後見制度公開講座 & 無料相談会

～認知症高齢者、障がい者等の財産管理について悩んでいませんか?～

- 日時 3月17日(木) 13時30分～15時30分 ※公開講座の後に個別相談会を開催。
- 場所 伊予市総合保健福祉センター2階(第2・3活動室)
- 内容
 - ① 公開講座「成年後見制度について(仮題)」 13時30分～15時30分
講師 成年後見センター・リーガルサポートえひめ支部 山崎 元昭
 - ② 無料個別相談会 15時30分～17時
個別相談：成年後見制度・相続・遺言・福祉サービス利用援助事業・消費者被害等について
- 対象 認知症高齢者や精神障害者の財産管理で悩んでいるご家族や支援を行っている関係者(介護保険事業所、民生委員など)
また将来に備えてどのような準備をしたらよいかご不安な方、ご家族
- 申し込み方法 参加無料、申込不要
- お問い合わせ先 公益社団法人成年後見センター・リーガルサポートえひめ支部 事務局
〒790-0062 松山市南江戸1丁目4番14号(愛媛県司法書士会内)
TEL089-941-8065 FAX089-945-1914
- 共催 (公社)成年後見センター・リーガルサポートえひめ支部、伊予市地域包括支援センター、伊予市社会福祉協議会



こんにちは!

伊予市障害者相談支援センターです。

障害のある方の就労支援について

自分の体調に合わせて
仕事ができる所はないかな。

仕事をしたいが、
どこに相談したら
よいかわからない。



障害があるけど、
仕事がしたい。

自分で仕事を
みつけるのが難しい...

○障害のある方の就労支援についてはこのようなサービスがあります。

サービスの名称	内容
就労移行支援	一般企業などで就労を希望する方に、事業所内や企業における作業や実習を通して、適性に合った職場探しや就職後の職場定着のための支援を行います。(65歳未満の方が対象。支援期間は2年間。)
就労継続支援A型	一般企業などでの就労が困難な方に、通所により、雇用契約に基づく就労の機会を提供するとともに、一般就労に必要な知識・能力の向上のための訓練と支援を行います。(65歳未満の方が対象。)
就労継続支援B型	一般企業などでの就労が困難な方に、通所により、就労や生産活動の機会を提供するとともに、就労に向けた支援を行います。(雇用契約は結びません。)

この他に、本人の状況に応じて、ハローワーク、障害者職業センター、障害者就業・生活支援センター等の就労に関する支援機関と、連携を図りながら支援していきます。

障害のある人への就労支援については、その人の障害特性に合わせた対応が必要になります。障害福祉サービスを利用する場合には、相談支援事業者が、サービス等利用計画の作成や、関係機関との連絡調整など、事業所と連携して就労の支援等を行います。

伊予市障害者相談支援センターや、市内の相談支援事業所は、障害者の方やそのご家族等の身近な相談窓口です。どんなことでも、まずはお気軽にご相談ください。

*伊予市社協指定相談支援事業所
☎ 983-6224 担当：宮内、田中、白尾

*指定相談支援事業所 くりのみ
☎ 967-1460 担当：森平・矢野

*相談支援センター ふあみすて
☎ 989-5780 担当：高岡、日野林

*ワークハウス睦美
☎ 983-4795 担当：井上



あなたの地域で

ふれあい・いきいきサロン

をはじめませんか。



●サロンってなあに？

概ね70歳以上で、ひとり暮らしの高齢者や家に閉じこもりがちな高齢者等が対象です。自宅から歩いて行ける場所に出かけて仲間づくりをしたり、一緒に食事をしたりすることにより元気よく暮らせることを目指して取り組んでいます。

●費用はどうするの？

運営費として伊予市社協から一部助成があります。ただ、運営に関しては参加者の皆さんによる自主運営が基本ですので、参加費を集めながら開催するのが望ましいです。(例えば会費300円/1回など)

●どんなことをすればいいの？

実際に行われている活動の一例です。

茶話会、食事会、体操、かるた、トランプ、輪投げ、ホウ酸団子作り、七夕飾り作り、塗り絵、歌、フラワーアレンジメント、介護保険の話、転倒・認知症予防教室など

■お問い合わせ先：伊予市社会福祉協議会 TEL982-0393

きらら 10周年記念イベント

1月18日(月)双海保健センターで、精神保健居場所づくりグループきららの10周年記念イベントが行われました。

はじめに代表の織田恵美子氏から挨拶があり、10年間の活動を振り返り、今までの思いや感謝の気持ちを述べられました。

その後、きらら・就労継続支援B型事業所「ワークハウス睦美」・地域活動支援センターくりのみのメンバーさんで担当に分かれ準備を行いました。

調理室では、お魚ママさんと一緒にブリを使った昼食を作ったり、他の部屋では景品の包装を行いました。

午後からは、チーム対抗でゲームをしたり、歓談をして楽しみました。みなさん「ごはんが美味しかった」「楽しかったよ」と口々に言われていました。

えひめ権利擁護セミナー in いよし

1月29日(金)伊予市総合保健センターで、「えひめ権利擁護セミナーinいよし」を開催しました。

午前中は、大阪市立大学大学院 岩間伸之教授から「権利擁護の理念とその展開—その人らしく、その地域らしく—」と題しての講演があり、午後からは、伊予市内で福祉事業等に従事する方々による「その人らしい暮らしと権利を守る地域をつくるために」をテーマとしたシンポジウムを行いました。

市外、県外からたくさんの方に参加いただき、高齢・障害者・児童などの分野を超えた支援体制の必要性について、意識統一を図ることができました。



公明党女性局の皆さまから 心のコもった贈り物

公明党女性局の皆さまが手作りされた雑巾、ブルタブなどを寄付していただきました。

伊予市社協では関係機関やヘルパーが訪問している高齢者宅などで活用させていただきます。ありがとうございます。



ひとりで悩まないで…

お気軽にご相談ください



まごころ銀行

心配ごと相談 13:30~16:00

市内の民生児童委員さんなどが、家庭のこと、人生のこと、日常生活の悩みごと・困りごとなどの相談に応じます。

伊予事務所 ・毎月第4水曜日

3月	23日	伊予市総合保健福祉センター2階 相談室2 (伊予市尾崎3-1)
4月	27日	
5月	25日	

中山事務所 ・毎月第2木曜日

3月	10日	中山地域事務所2階 第2相談室
4月	14日	
5月	12日	

双海事務所 ・毎月第2水曜日

3月	9日	下灘コミュニティセンター小会議室
4月	13日	双海保健センター相談室
5月	11日	下灘コミュニティセンター小会議室

※予約制ではないため、お待たせする場合があります。ご了承ください。

弁護士無料相談 13:30~16:00

《完全予約制》 ☎982-0393 総務福祉係まで ※前日までに予約をして下さい。

■毎月第1・3水曜日

3月	2日・16日	伊予市総合保健福祉センター2階相談室2 (伊予市尾崎3-1)
4月	6日・20日	
5月	18日	

- 初めての相談のみ
- 向井法律事務所 所属弁護士1名
- 相談時間は25分

行政書士無料相談 13:30~16:00

■毎月第2金曜日

3月	11日	伊予市総合保健福祉センター 2階相談室1 (伊予市尾崎3-1)
4月	8日	
5月	13日	

- 愛媛県行政書士会 松山支部所属の行政書士2名
- 相談時間は約30分

ご寄付ありがとうございました

次の方から社会福祉協議会『まごころ銀行』への善意の寄付をいただきました。皆さまからいただいたこの善意は、地域福祉活動の支援等に活用させていただきます。

(1・2・1月受付分)

《一般寄付》

- 伊予ライオンズクラブ 様
- 金光ボランティア 様

《香典返し》

- 高井美香子 様 (双海町上灘)
亡夫 洋一 様
- 福本 優 様 (中山町中山)
亡父 増蔵 様
- 高市 礼子 様 (中山町佐礼谷)
亡夫 守 様
- 松岡 亮次 様 (中山町出洲)
亡父 正利 様
- 城戸みち子 様 (双海町上灘)
亡父 清 様

※個人情報保護のため、ご了承いただいている方のみ掲載しています。

コラム 第15回

社会福祉協議会 会長 上本昌幸



食事は食事だけでなく、だんらんを楽しめる場所にもなっている。地域の大人がちゃんと見守っていることが伝わる温かい活動だ。地方にもあってほしい。ボランティアの有難さがわかる。

「都会をさまよう子に居場所を作りたい」
子どもの貧困問題を報道で知り、村上さんという方が友人に呼びかけ、「せたがや子ども食堂」を始めた。ほぼ善意の寄付でまかなわれており、季節に合わせた手作りの料理と笑顔が温かく迎えられる。ひとりで来る子、母親に連れられてくる子。母親が体調を崩し、食事が作れないなど事情は様々。18歳未満の6人にひとりがある困状態にあるという。孤立しがちな家庭を食を通じて地域で支える「子ども食堂」が、東京で30カ所を超え、全国に広がりとつあるという。

ある日の愛媛新聞「地軸」を読んで、体の底からこみ上げてくるものを感じた。
東京世田谷の静かな住宅街で50〜60代の主婦数人が集って夕食の準備に大忙し。献立は雑煮・煮物など地域の小・中学生らに食事を無料で提供する「子ども食堂」がある。

「子ども食堂」に思う

